

Hoe vult u een schuldsaldoverzekering in?

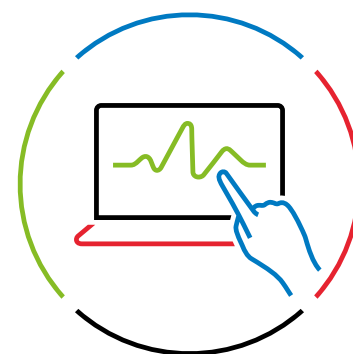
We vertrekken van de hypothese waarbij een man en vrouw samen een lening zijn aangegaan voor de aankoop van een gemeenschappelijk goed en waarbij de man een schuldsaldoverzekering heeft afgesloten voor 80% van het ontleende bedrag en mevrouw voor 20% van het ontleend bedrag.

Om dat in het Phineq platform correct te berekenen volgt u de onderstaande stappen:

1. U voegt een gemeenschappelijk goed toe. U linkt een lening mee.
2. U navigeert naar het menu van de verzekeringen en u daar voor het quick-input menu schuldsaldoverzekering. U kiest mijnheer als verzekeringnemer en u koppelt de verzekering aan de lening in kwestie. Vervolgens gaat u in het detail van deze polis naar de waarborg overlijden en vult u daar 80% dekkingpercentage in.
3. U voegt vervolgens hetzelfde voor mevrouw toe, maar u vult dit keer 20% dekkingpercentage in.

TOELICHTING

Indien u de aankoopprijs van het goed en de datum van de daartoe aangegane lening in het verleden invult, dan zullen bovenstaande principes worden toegepast op het vandaag nog openstaande saldo.



VOORBEELD

Stel dat we voor een goed van € 100.000 een bedrag van € 100.000 hebben geleend en dat mijnheer komt te overlijden. Dankzij de dekking ten belope van 80% blijft er bij zijn overlijden nog maar € 20.000 aan schuld open staan en valt er netto dus € 80.000 in de gemeenschap, waarvan € 40.000 in zijn nalatenschap zal worden aangerekend. Omgekeerd, indien we op het scherm van de successie opteren voor de berekening van de erfbelastingen wanneer mevrouw zou komen te overlijden zien we dat de lening nog voor € 80.000 intact blijft. Er blijft dus netto maar € 20.000 in de huwelijksgemeenschap, waarvan € 10.000 belastbaar zal worden in haar nalatenschap.